

L'équipe du Pôle Ressource Pédiatrie

GUICHARD Tilagavady
Directrice
t.guichard@etap-sante.re

ALASTOR Christina
Assistante
c.alastor@etap-sante.re

FRASQUET DARRIEUX Marine
Médecin coordinateur
m.frasquet@polepediatrique.re

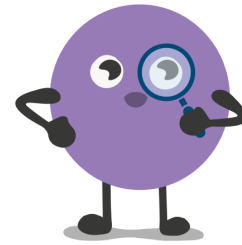
CUVELIER Audrey
Référente parcours - Chargée de mission
Infirmière
a.cuvelier@polepediatrique.re

BARBIER Laetitia
Chargée de projet nutrition
Diététicienne
l.barbier@polepediatrique.re

GRANGER Johanne
Référente Parcours
Diététicienne
j.granger@polepediatrique.re

BESSON Marie
Chargée de projet Activité Physique et Santé
Enseignante en Activité physique adaptée
m.besson@polepediatrique.re

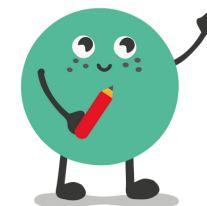
COMBARD Madeline
Référente Parcours
Enseignante en Activité Physique Adaptée
m.combard@polepediatrique.re



Intervention sur toute
l'île
À proximité du domicile

Nous contacter
0262 200 183
0 800 444 974

www.polepediatrique.re



Prise en charge
Personnalisée

Le Pôle Ressource Pédiatrique

accompagne les enfants en situation de surpoids et leur famille par un programme d'éducation thérapeutique (ETP)

"Sois bien"

Pourquoi ?

pour aider et accompagner les enfants et leur famille

Pour qui ?

les enfants et adolescents de 2 à 18 ans en situation de surpoids ou obésité

Par qui ?

intervenants professionnels (diététicienne, enseignant en activité physique adaptée, psychologue ...)

Comment ?

- Entretiens individuels
- Séances individuelles et collectives

Où ?

au plus proche du domicile.
Les enfants devront ni manquer l'école, ni se rendre à l'hôpital

Quels ateliers ?

Alimentation
Activité physique
Ecrans
Estime de soi
Motivation
Soutien à la parentalité